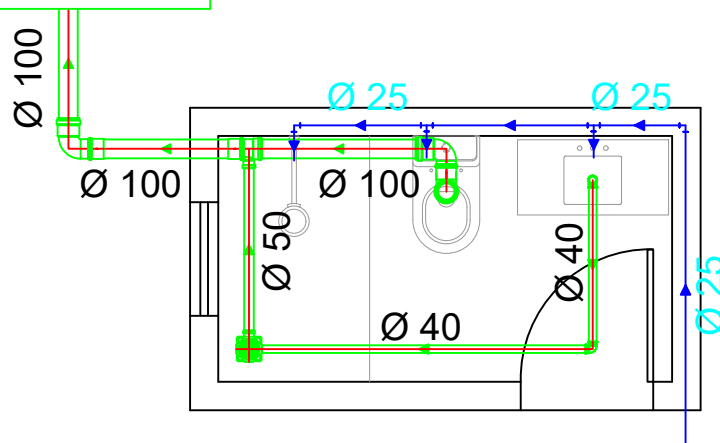


POÇO SUMIDOURO



PLANTA BAIXA

ESC____ 1/40

LEGENDA HIDROSSANOTÁRIO

- | | |
|--|---------------------|
| | TUBULAÇÃO ESGOTO |
| | TUBULAÇÃO ÁGUA FRIA |
| | RALO SIFONADO |

PREFEITURA MUNICIPAL DE SÃO VALENTIM

Praça Tancredo de Almeida Neves, 30, Centro - São Valentim/RS - 99640-000

PROJETO DE SANITÁRIO SOCIAL EM ALVENARIA

RESPONSÁVEL TÉCNICO:

MATEUS ANOTNIO ARTUZI
ENGº. CIVIL - CREA RS 219322

PROPRIETÁRIO:

CLAUDIMIR PANIZ
PREFEITO MUNICIPAL

HIDROSSANITÁRIO

PLANTA BAIXA

DATA: SETEMBRO/2023

DESENHO: LEONARDO

ESCALA: 1 : 40

01/01